

Investor, objednatel:



Správa železniční dopravní cesty s.o.

Dlážděná 1003/7

110 00 Praha 1 - Nové Město

www.szdc.cz, szdc@szdc.cz

Generální projektant



SAMSON PRAHA, spol. s r.o.

Týnská 622/17, 110 00 Praha 1

+420 224 828 221

samsonpraha@samsonpraha.cz

Název díla:

**Rekonstrukce nástupiště v železniční
zastávce Konstantinovy Lázně**

Paré:

Odpovědný projektant:
Ing. Otakar Hasík

+420 737 226 778
hasik@samsonpraha.cz

Vypracoval:
Ondřej Strnad

Kontrola:
Ing. Eva Kolářová

Stupeň:
Projekt

Zakázkové číslo:
2016-19-SZDC

Datum:
06/2017

Měřítko:
1:500

Počet formátů:
3xA4

Zpracovatel části:



SAMSON PRAHA, spol. s r.o.

Týnská 622/17, 110 00 Praha 1

+420 224 828 221

samsonpraha@samsonpraha.cz

Název přílohy:

Obvod stavby

Část:

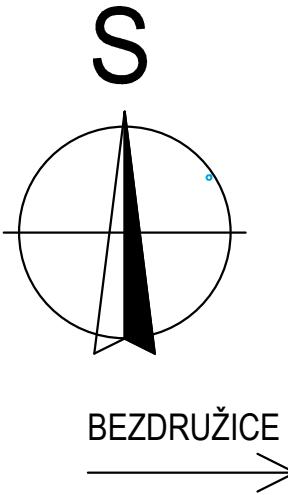
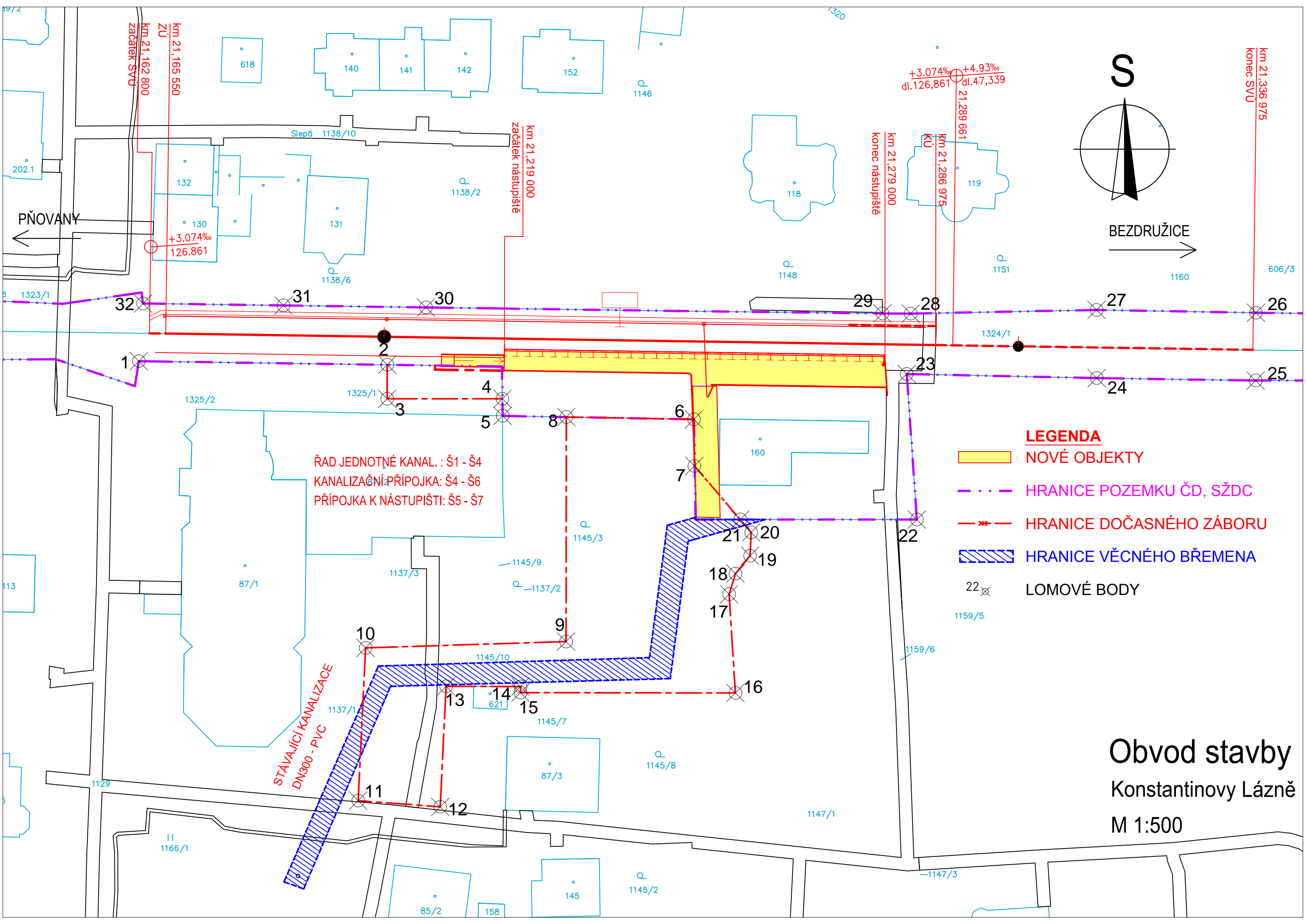
I

Číslo přílohy:

5

Seznam souřadnic lomových bodů obvodu stavby

OZN.	X [m]	Y [m]
1	1050182,21	848761,33
2	1050182,78	848722,18
3	1050188,14	848722,18
4	1050188,14	848704,01
5	1050190,83	848703,97
6	1050191,37	848673,82
7	1050198,71	848673,74
8	1050191,01	848693,93
9	1050226,40	848693,98
10	1050227,40	848725,58
11	1050251,47	848726,76
12	1050252,45	848713,82
13	1050233,46	848712,90
14	1050233,47	848701,17
15	1050234,44	848701,17
16	1050234,50	848667,28
17	1050218,93	848668,27
18	1050215,69	848667,27
19	1050212,88	848664,96
20	1050209,19	848664,80
21	1050207,17	848666,52
22	1050207,17	848638,67
23	1050184,23	848640,26
24	1050184,87	848610,31
25	1050185,26	848585,26
26	1050174,58	848585,20
27	1050174,13	848610,34
28	1050174,71	848639,64
29	1050174,68	848644,10
30	1050173,74	848716,07
31	1050173,42	848738,54
32	1050173,13	848760,67



LEGENDA

- NOVÉ OBJEKTY
- HRANICE POZEMKU ČD, SŽDC
- HRANICE DOČASNÉHO ZÁBORU
- HRANICE VĚCNÉHO BŘEMENA
- LOMOVÉ BODY

Obvod stavby
Konstantinovy Lázně
M 1:500